

東北地方にある

宿泊施設から行ける 観光名所・名物



【岩手県】小岩井農場まきば園

1891年(明治24年)創業の岩手山麓に約3,000haの面積を有する日本最大の民間総合牧場で、観光エリアの「まきば園」では、牛や羊、ポニーに触れ合えるほか、名物のジンギスカン料理やまきばソフトクリームや新鮮な生乳を使った濃厚ジェラートが人気です。



【岩手県】盛岡手づくり村

経験豊富な職人の技と伝統工芸品、郷土の食やお菓子の製作風景を見学できる「手づくり工房」ゾーンは、職人自らの手ほどきを受けてものづくりができる体験教室も開催しています。施設内ショップでは、南部鉄器・南部せんべい・盛岡三大麺・地酒など盛岡地域の特産品をはじめ岩手県内の特産品(約4,000種類)を販売しております。



【秋田県】なまはげ館

実際に使われていた多種多様なナマハゲの面や衣装がそろい、「なまはげ伝承ホール」ではナマハゲ習俗を紹介する映画の上映を行っています。歴史や風習など、ナマハゲのすべてがわかる資料館です。



【山形県】山寺立石寺

「閑さや岩にしみ入る蟬の声」と詠んだ芭蕉の句で有名です。1,100余年前、慈覚大師により創建された天台宗の立石寺は、山寺と呼ばれ親しまれています。

東北地方

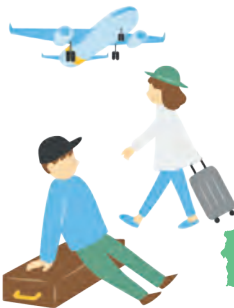
にある
宿泊施設から行ける観光名所・名物



【福島県】磐梯吾妻スカイライン

福島市西方の高湯温泉から土湯峠へ吾妻の山並みを縫うパノラマコース。日本初の山岳道路であり、平均標高1,350mを彩る絶景に何度も訪れる人が多く、「日本の道100選」にも選ばれています。

- ① エスポワールいわて
- ② 清温荘
- ③ ルポールみずほ
- ④ あこや会館
- ⑤ 杉妻会館



tabi no yado
01

岩手県盛岡市

エスポワールいわて

広めのシングルと
くつろぎの和室が好評



客室は無料Wi-Fiを完備しております。
また、ツインベッドと和室を組み合わせた「特別室」は、落ち着いた雰囲気とゆったりとした空間で旅の疲れを癒してくれます。

- 定員 44名
- 料金 ¥6,500～
シングル素泊まり(税・サ込)
- 休 12月31日～1月2日
- 交通 JR盛岡駅から盛岡バスセンター行「中央通一丁目」下車徒歩1分。またはタクシーで5分



〒020-0021
岩手県盛岡市中央通1-1-38
<https://espoir-iwate.com/>

☎019(623)6251



御所湖・岩手山の
雄大な景色を満喫

御所湖を目の前に見ながら岩手山を望む景色は、客室のほか大浴場や露天風呂からも楽しめます。また、岩手の四季を味わっていただけるような旬の素材を生かしたお料理を提供しております。

定員 94名

料金 ¥13,000～
1泊2食付(税・サ込)

休 なし

交通 JR盛岡駅東口から岩手県交通バス 繋温泉行「繋温泉」下車徒歩3分



〒020-0055
岩手県盛岡市繋字湯の館33
<https://seionsou.com/>

☎019(689)2321



秋田市の拠点に立地



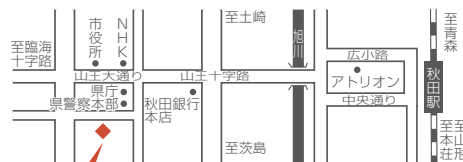
バリアフリー室を設けるなど、どなた様にもゆくりとくつろげる宿泊施設です。気取りのない雰囲気と真心込めたサービスで皆様をお迎えいたします。

定員 29名

料金 ¥4,800～
素泊まり(税・サ込)

休 年末年始

交通 JR秋田駅よりバス「県庁・市役所前」下車。またはタクシーで10分



ルポールみずほ

〒010-0951
秋田県秋田市山王4-2-12(県庁南側)
<http://www.leportmizuho.jp/>

☎018(862)2433



アクセス良好で
無料駐車場も完備



山形自動車道の山形蔵王ICから近く、広い駐車場があるので、お車での観光や出張に最適です。ゆったりとしたお部屋と大きめのベッドでゆっくりとおくつろぎいただけます。

定員 40名

料金 ¥6,820~
1泊朝食付(税・サ込)

休 随時問い合わせ

交通 JR山形駅からバス「県庁前」
下車徒歩5分。
またはタクシーで10分



〒990-0023
山形県山形市松波2-8-1
<http://www2.jan.ne.jp/~akoya/>
☎023(642)1358



由緒ある日本庭園が魅力



福島県庁に隣接し、県立美術館、福島競馬場にも近いので仕事や観光の拠点にご利用ください。館内のレストラン、居酒屋では福島のを満喫いただけます。

定員 35名

料金 1部屋3名様以上 ¥4,750~
1部屋1名様 ¥5,450~
素泊まり(税・サ込)

休 随時問い合わせ

交通 JR福島駅から徒歩15分。または
市内循環バス「荒町」下車徒歩3分



〒960-8065
福島県福島市杉妻町3-45
<http://www.sugitsuma-kaikan.com/>
☎024(523)5161

